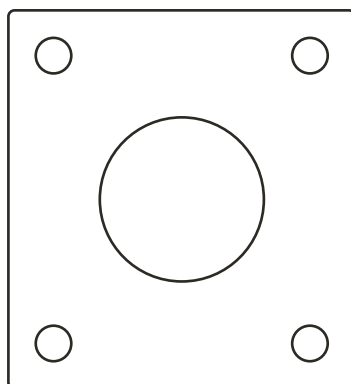


Plantilla de instalación



HERMEX® Instructivo de instalación

CERRADURA PARA MUEBLE 43567 CM-25L
 43559 CM-25C
Deadbolt cabinet lock 43568 CM-26L
 43560 CM-26C

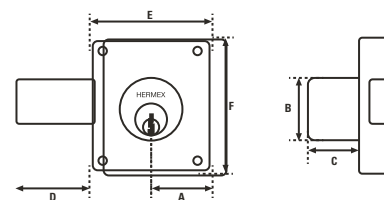
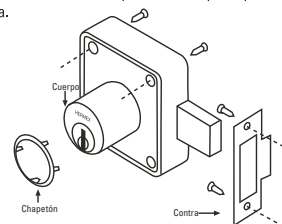
Herramientas necesarias para una fácil instalación.



- Lea cuidadosamente las instrucciones antes de instalar.
- La facilidad de su instalación no implica improvisación en herramientas o en conocimientos al respecto.
- Se recomienda utilizar únicamente los componentes incluidos.
- No realice sustituciones.
- Para uso en cajones, muebles y escritorios.

Diagrama de instalación

1. Con ayuda de la plantilla de instalación marque los puntos de perforación con un lápiz o punzón.
2. Efectuar perforaciones con broca de 22 mm (7/8") para el paso del cuerpo desde el interior del mueble y con broca de 1.5 mm (1/16") hacer barrenos de guías para las pijas. Ver diagrama de instalación.
3. Realizar la cavidad (28 mm de profundidad) para que entre el cerrojo en la contra.



| MODELO 25 | | MODELO 26 | |
|-----------|---------|-----------|---------|
| A | 22.7 mm | A | 22.7 mm |
| B | 22 mm | B | 22 mm |
| C | 36.5 mm | C | 29.5 mm |
| D | 27.7 mm | D | 27.7 mm |
| E | 45 mm | E | 45 mm |
| F | 50 mm | F | 50 mm |

Precauciones y mantenimiento.

⚠ ATENCIÓN Manténgase fuera del alcance de los niños. Antes de usar, lea el instructivo de instalación.
 Evite el uso de solventes, gasolina, detergentes y otras sustancias para limpieza. Limpie únicamente con un paño húmedo para no dañar la apariencia de la cerradura.

Garantía

Este producto está garantizado por 25 años contra defectos de fabricación, funcionamiento y mano de obra. Para hacer válida la garantía o adquirir partes o refacciones, deberá presentar el producto en Corregidora 35, Col. Centro, Alc. Cuauhtémoc, CDMX C.P. 06060 o en el establecimiento donde lo compró. Para dudas o comentarios consulte www.truper.com o llame al 800 018 7873. Made in/Hecho en China. Importado por **Truper, S.A. de C.V.** Parque Industrial 1, Parque Industrial Jilotepec, Jilotepec, Edo. de Méx. C.P. 54257.

02-2023

Fecha de compra: